

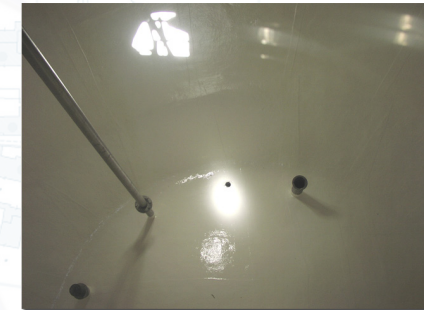
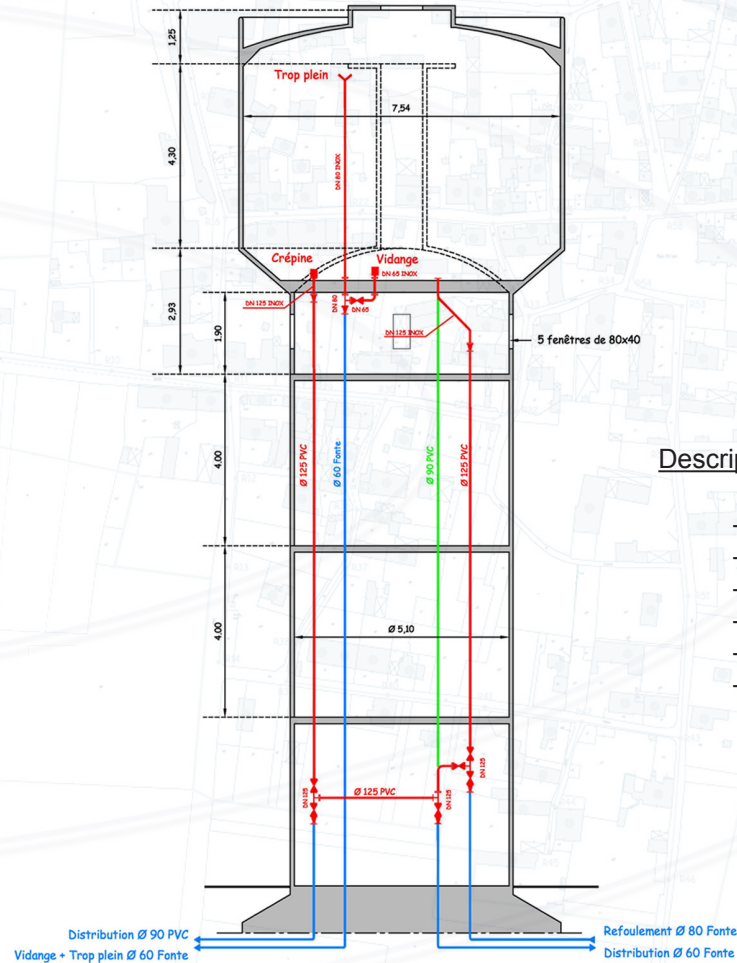
REFERENCES

- 2003 - 2004
- Maîtrise d'œuvre pour la réhabilitation du réservoir sur tour de "Borie Haute (150 m³).
 - Maître d'ouvrage : SIAEP de Lalinde (24).
 - Montant des travaux : 69 511 € H.T.
 - Entreprises : Atelier Adeline (décor), Résina.

Moyens Humains

Organigramme

Moyens Matériels



Descriptif des travaux :

- Etanchéité intérieure de la cuve en résine époxy,
- Etanchéité couverture
- Ravalement extérieur : peinture avec fresque,
- Remplacement des équipements hydrauliques,
- Renouvellement des canalisations intérieures DN 125,
- Mise aux normes sécurité (échelle, main courante trappe anti-chute)



Références