

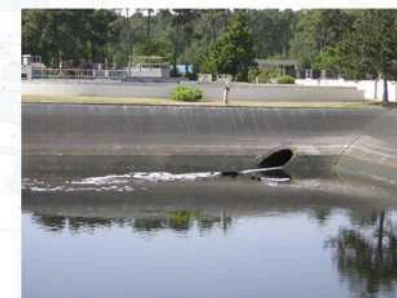
Moyens Humains

Organigramme

Moyens Matériels

Références

- 2006 - 2007 - Maîtrise d'œuvre pour la supervision, télésurveillance, amélioration du traitement, rénovation du bâtiment d'exploitation sur la station d'épuration de St Palais sur Mer (17).
- Maître d'ouvrage : Communauté d'Agglomération du pays Royannais.
 - Montant des travaux : 676 906 € H.T.
 - Entreprise : CER.



Caractéristiques de l'ouvrage :

- **Capacité : 175 000 EH**
- Supervision et télésurveillance,
- Installation ou modification des automates,
- Mise en réseau des différents automates,
- Rénovation du bâtiment d'exploitation,
- Remplacement des câbles d'alimentation des moteurs des tranches 1 et 2,
- Sécurisation de l'alimentation EDF (bouclage, nouveau TGBT),
- Amélioration du traitement de l'eau (nouveau poste toutes eaux, nouvelle turbine, surpresseur d'eau industrielle, amélioration du dégraisseur)

